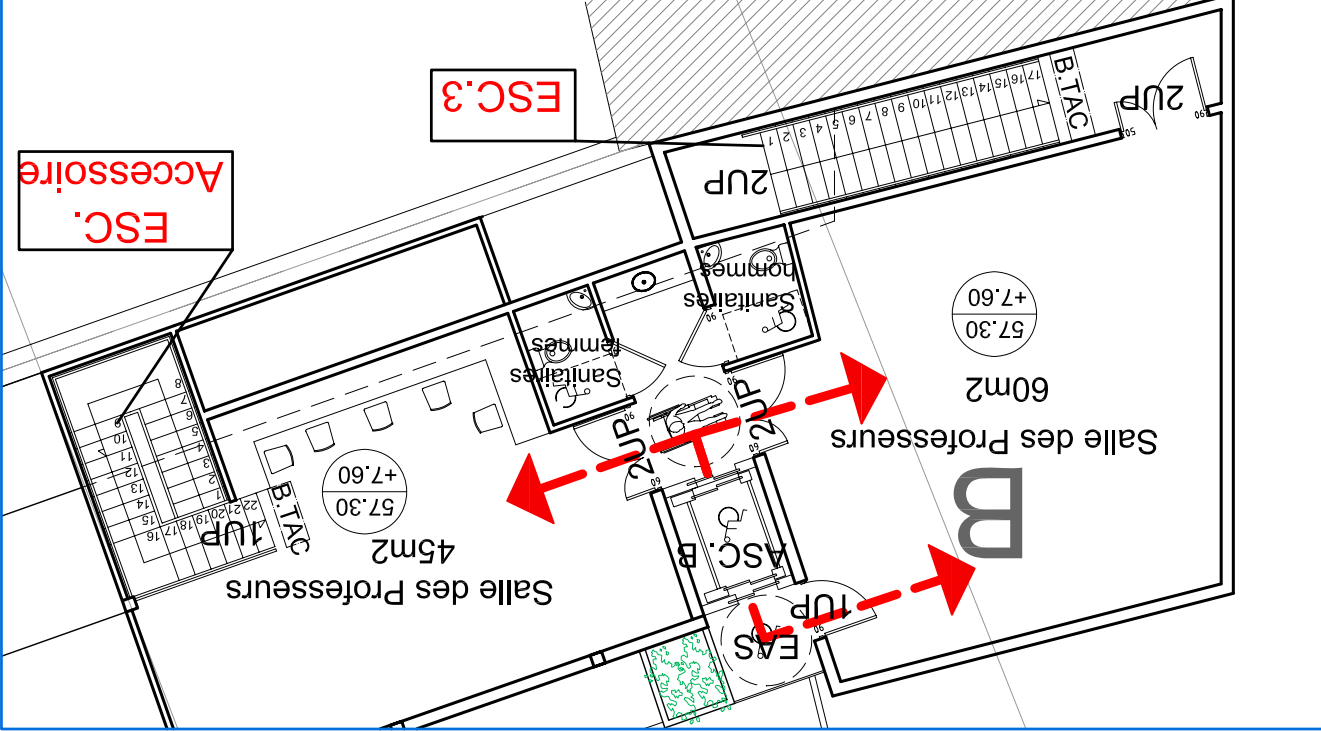


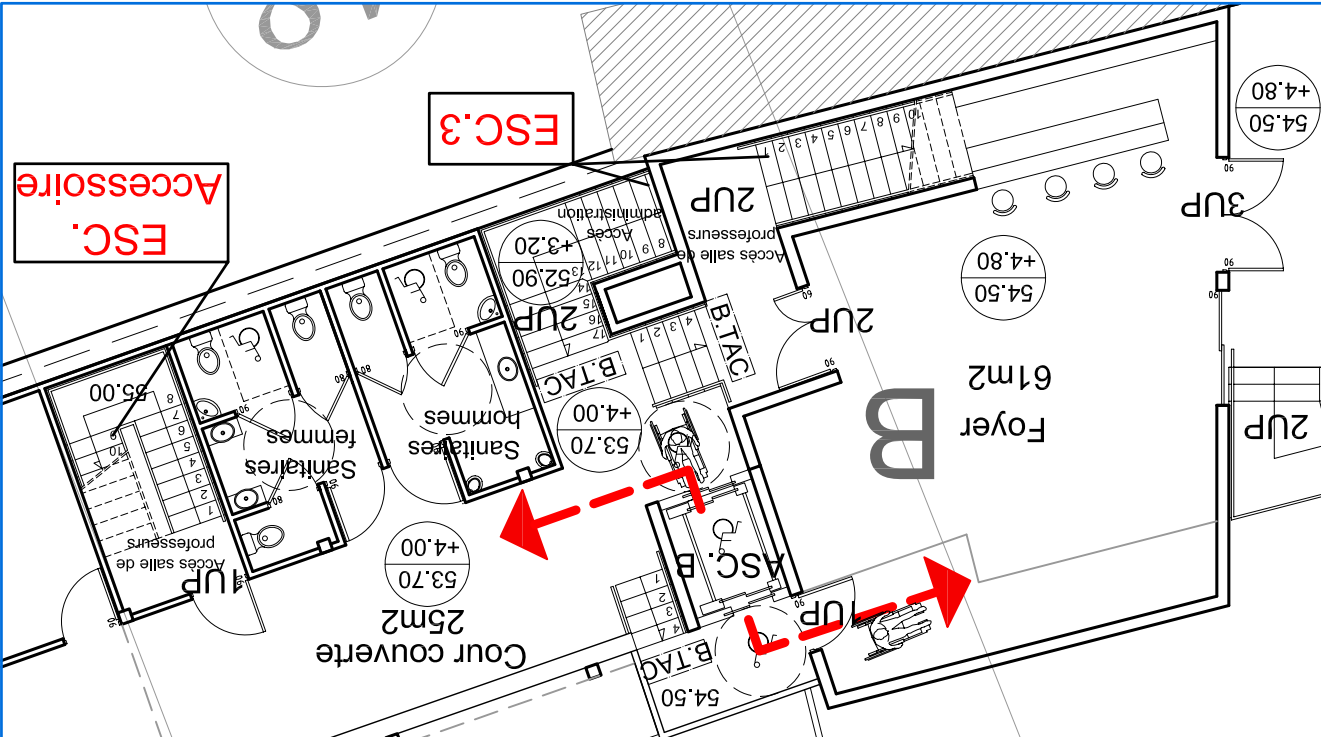
BATIMENT B

R+2 - Niv.57.30

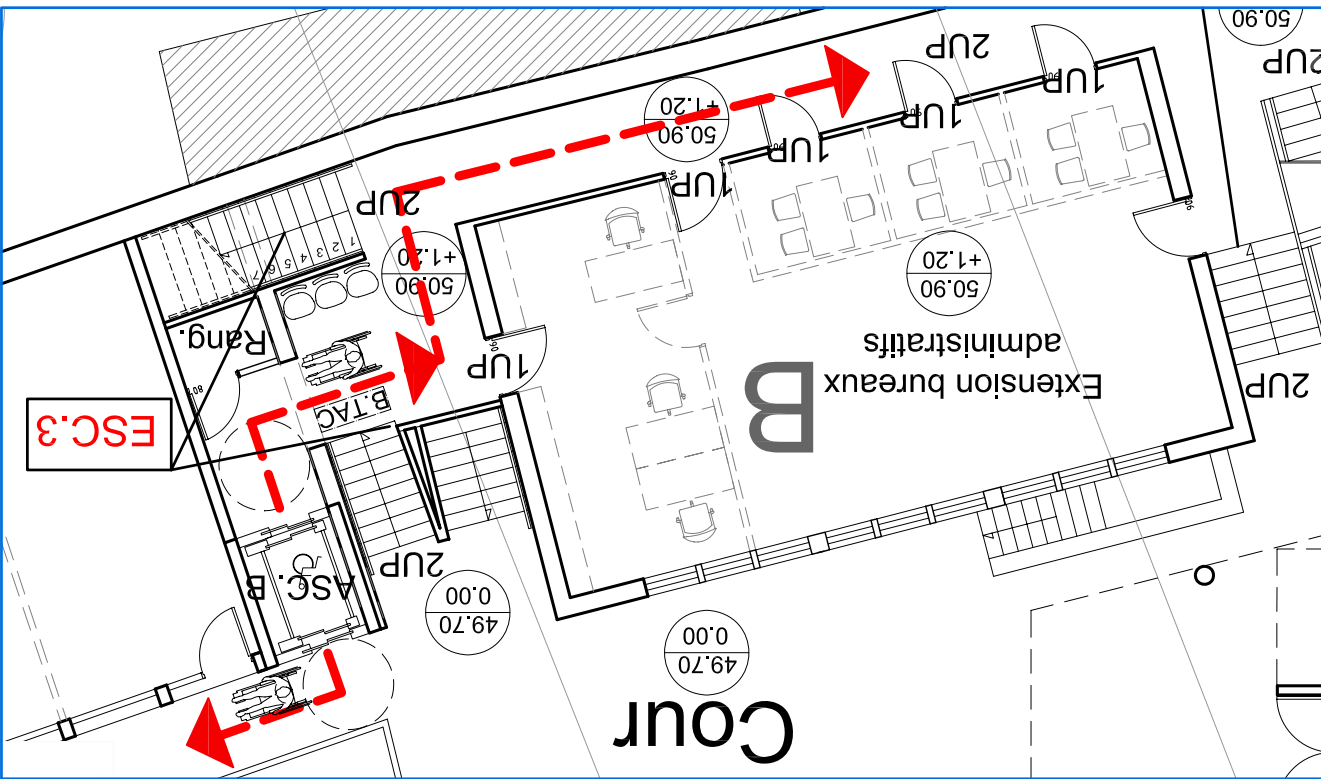


R+1-NIV. TERRASSE

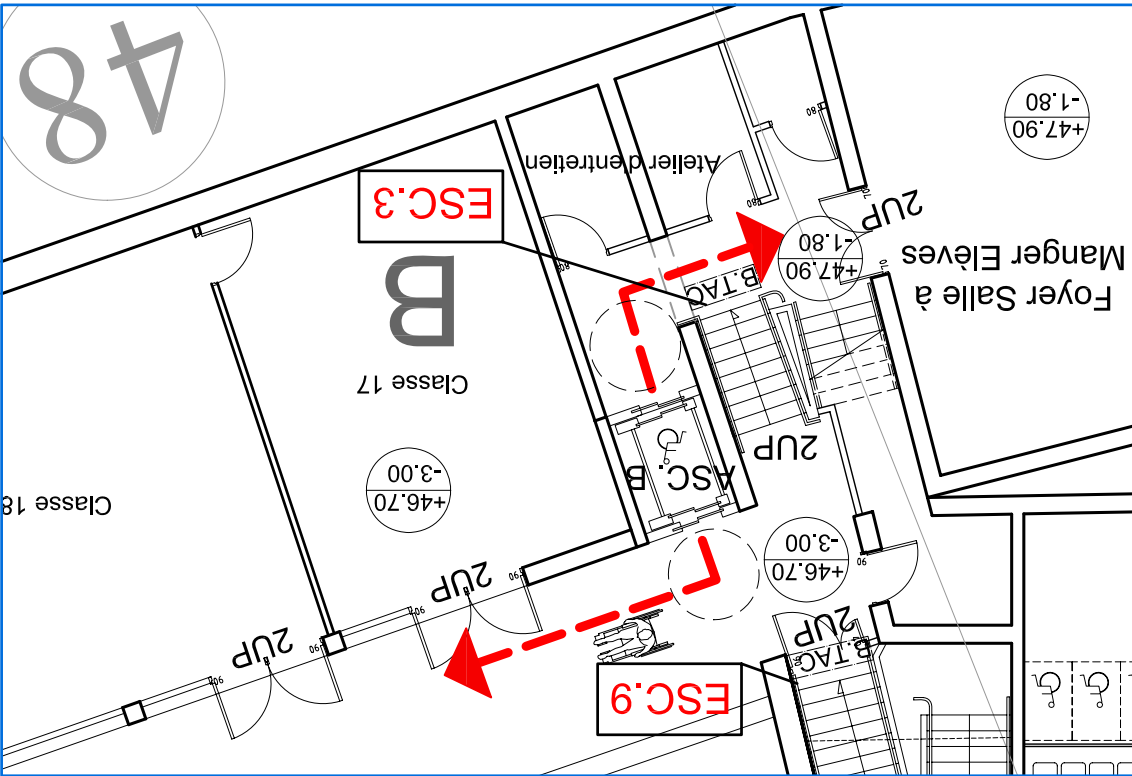
Niv.53.70 et 54.50



RDC-NIV. COUR Niv.49.70



NIV. JARDIN Niv.46.70

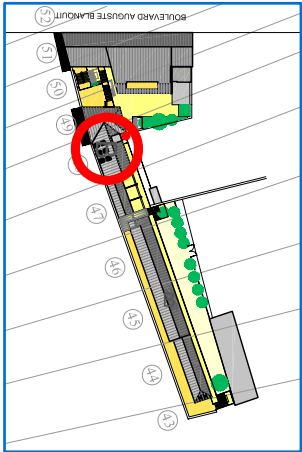


ACCES ASCENSEUR-B

ACCES ASCENSEUR-B

ACCES ASCENSEUR-B

ACCES ASCENSEUR-B



PLAN DU REPERAGE

maître d'ouvrage

OGECLEREBOURS

chemin informatique

PERMIS DE CONSTRUIRE

NOTICE PMR

PC

date  
Janvier 2012

LYCEE LEREBOURS

N° PC39.C

du plan



chemin informatique

auteur

SP

N° du lot

N° d'affaire

1281

échelle

1/125

Indice

EXTENSION ET AMENAGEMENT DU LYCEE

Bvd. AUGUSTE BLANQUI 75013 PARIS

