



Escalier extérieur

École normale catholique Réaménagement, Création d'un escalier extérieur

Réaménagement des 5^{ème} et 6^{ème}
étages, création d'un escalier
extérieur, locaux périscolaires.

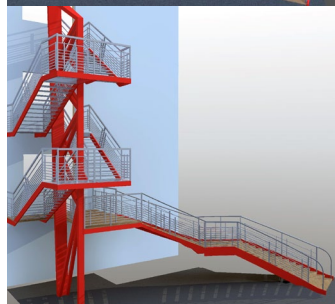
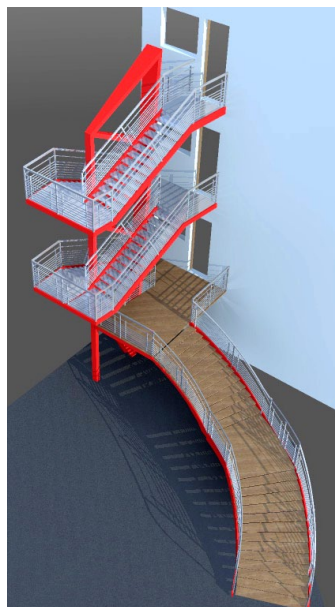
lieu : 5 rue Blomet 75015 Paris

maître d'ouvrage : SAS ENC & SEEJF

date de livraison : 2011

mission : Conception Réalisation

budget : 1,3 M€ H.T.



Maquette 3d



Vue générale